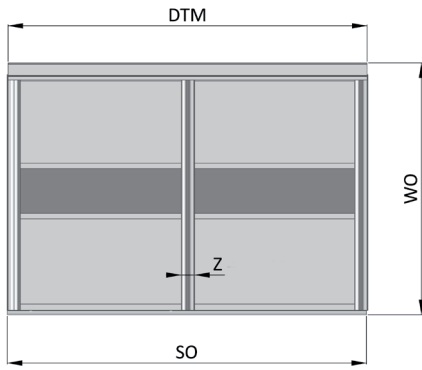


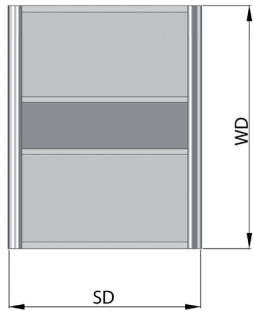
Tory / profile	Kolor	Długość - 170 cm	Długość - 235 cm	Długość - 270 cm	Długość - 300 cm	Długość - 405 cm	Długość - 600 cm
Rączka NOVO 2	aluminium	-	-	A-RNOV2-270-05	-	-	-
	szampan	-	-	A-RNOV2-270-90	-	-	-
	biały	-	-	A-RNOV2-270-10	-	-	-
Tor górny	aluminium	A-TG-170-05	A-TG-235-05	-	A-TG-300-05	A-TG-405-05	A-TG-600-05
	szampan	A-TG-170-90	A-TG-235-90	-	A-TG-300-90	A-TG-405-90	A-TG-600-90
	biały	-	-	-	A-TG-300-10	-	-
Kątownik 18 mm	aluminium	-	-	-	A-K18-300-05	-	-
	szampan	-	-	-	A-K18-300-90	-	-
	biały	-	-	-	A-K18-300-10	-	-
Profil T 18 mm	aluminium	-	-	-	A-T18-300-05	-	-
	szampan	-	-	-	A-T18-300-90	-	-
	biały	-	-	-	A-T18-300-10	-	-
Profil H 16 mm	aluminium	-	-	-	A-H16-300-05	-	-
	szampan	-	-	-	A-H16-300-90	-	-
Tor dolny PRO	aluminium	A-TDPRO-170-05	A-TDPRO-235-05	-	A-TDPRO-300-05	A-TDPRO-405-05	A-TDPRO-600-05
	szampan	A-TDPRO-170-90	A-TDPRO-235-90	-	A-TDPRO-300-90	A-TDPRO-405-90	A-TDPRO-600-90
Maskownica PRO	aluminium	A-MPRO-170-05	A-MPRO-235-05	-	A-MPRO-300-05	A-MPRO-405-05	-
	szampan	A-MPRO-170-90	A-MPRO-235-90	-	A-MPRO-300-90	A-MPRO-405-90	-
Tor dolny EVO	aluminium	A-TDEVO-170-05	A-TDEVO-235-05	-	A-TDEVO-300-05	A-TDEVO-405-05	A-TDEVO-600-05
	szampan	A-TDEVO-170-90	A-TDEVO-235-90	-	A-TDEVO-300-90	A-TDEVO-405-90	A-TDEVO-600-90
	biały	-	-	-	A-TDEVO-300-10	-	-
Maskownica EVO	aluminium	A-MEVO-170-05	A-MEVO-235-05	-	A-MEVO-300-05	A-MEVO-405-05	-
	szampan	A-MEVO-170-90	A-MEVO-235-90	-	A-MEVO-300-90	A-MEVO-405-90	-
	biały	-	-	-	A-MEVO-300-10	-	-

Elementy uzupełniające	Prowadnik górny 18 mm	Wózek dolny PRO	Wózek dolny EVO	Pozycjoner górny	Pozycjoner dolny	Szczotka odbojowa 14,5x4	Szczotka przeciwkurzowa z klejem 7x12
	A-PG-18	A-WD-PRO	A-WD-EVO	A-PTG	A-PTD	A-SO-145X4	A-SP-7X12

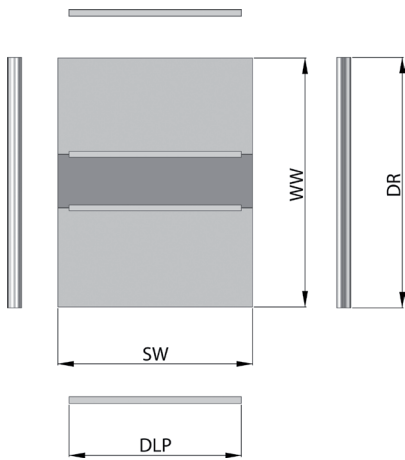
Wymiary światła otworu



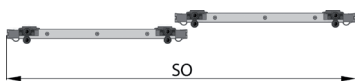
Wymiary drzwi



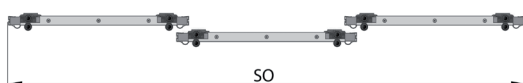
Wymiary wypełnienia i profili



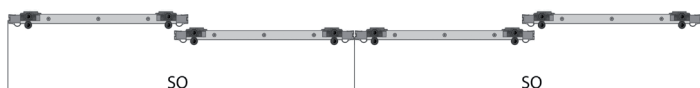
Liczba skrzydeł n = 2, liczba zakładek k = 1



Liczba skrzydeł n = 3, liczba zakładek k = 2



W przypadku fasady z czterema skrzydłami w układzie symetrycznym (liczba skrzydeł n = 4, liczba zakładek k = 2) do obliczeń przyjmujemy n = 2 i k = 1 oraz szerokość otworu wynoszącą połowę rzeczywistej szerokości.



OZNACZENIA

- SO - szerokość otworu
- WO - wysokość otworu
- DTM - długość torów i maskownic
- SD - szerokość drzwi
- WD - wysokość drzwi
- k - ilość zakładek
- Z - szerokość zakładki, Z = 34 mm
- n - liczba drzwi
- SW - szerokość wypełnienia
- WW - wysokość wypełnienia
- DLP - długość listew poziomych
- DR - długość rączek

Długość toru dolnego i górnego oraz maskownicy

$DTM = SO$

WYMIARY DRZWI

Wysokość drzwi

$WD = WO - 40$

Obliczenia szerokości drzwi ze szczotką odbojową				
Szerokość zakładki	Z = 34 mm			Wzór ogólny
Liczba skrzydeł	n = 2	n = 3	n = 4	
Liczba zakładek	k = 1	k = 2	k = 2	k = 3
Uproszczony wzór	$SD = \frac{(SO+31)}{2}$	$SD = \frac{(SO+65)}{3}$	$SD = \frac{(SO+65)}{4}$	$SD = \frac{(SO+99)}{4}$
	$SD = \frac{(SO-3+k*Z)}{n}$			

Obliczenia szerokości drzwi bez szczotki odbojowej				
Szerokość zakładki	Z = 34 mm			Wzór ogólny
Liczba skrzydeł	n = 2	n = 3	n = 4	
Liczba zakładek	k = 1	k = 2	k = 2	k = 3
Uproszczony wzór	$SD = \frac{(SO+34)}{2}$	$SD = \frac{(SO+68)}{3}$	$SD = \frac{(SO+68)}{4}$	$SD = \frac{(SO+102)}{4}$
	$SD = \frac{(SO+k*Z)}{n}$			

WYMIARY WYPEŁNIENIA

Szerokość wypełnienia #12 mm

$SW_{12} = SD - 7$

Szerokość wypełnienia szklanego #4 mm

$SW_4 = SD - 32$

Wysokość wypełnienia z płyty #12

$WW_{12} = WD - 3$

Wysokość wypełnienia szklanego #4 mm

$WW_4 = WD - 5$

Przy łączeniu wypełnień profilem „H” i/lub „T”

należy odjąć od wysokości wypełnienia 1 mm na każde łączenie.

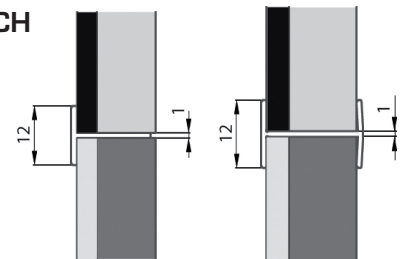
DŁUGOŚCI PROFILI ALUMINIOWYCH

Długość listew poziomych

$DLP = SD - 52$

Długość rączek

$DR = WD$



DŁUGOŚCI SZCZOTEK

Długość szczotki odbojowej

$D_{so} = WD$

Długość szczotki przeciwkurzowej

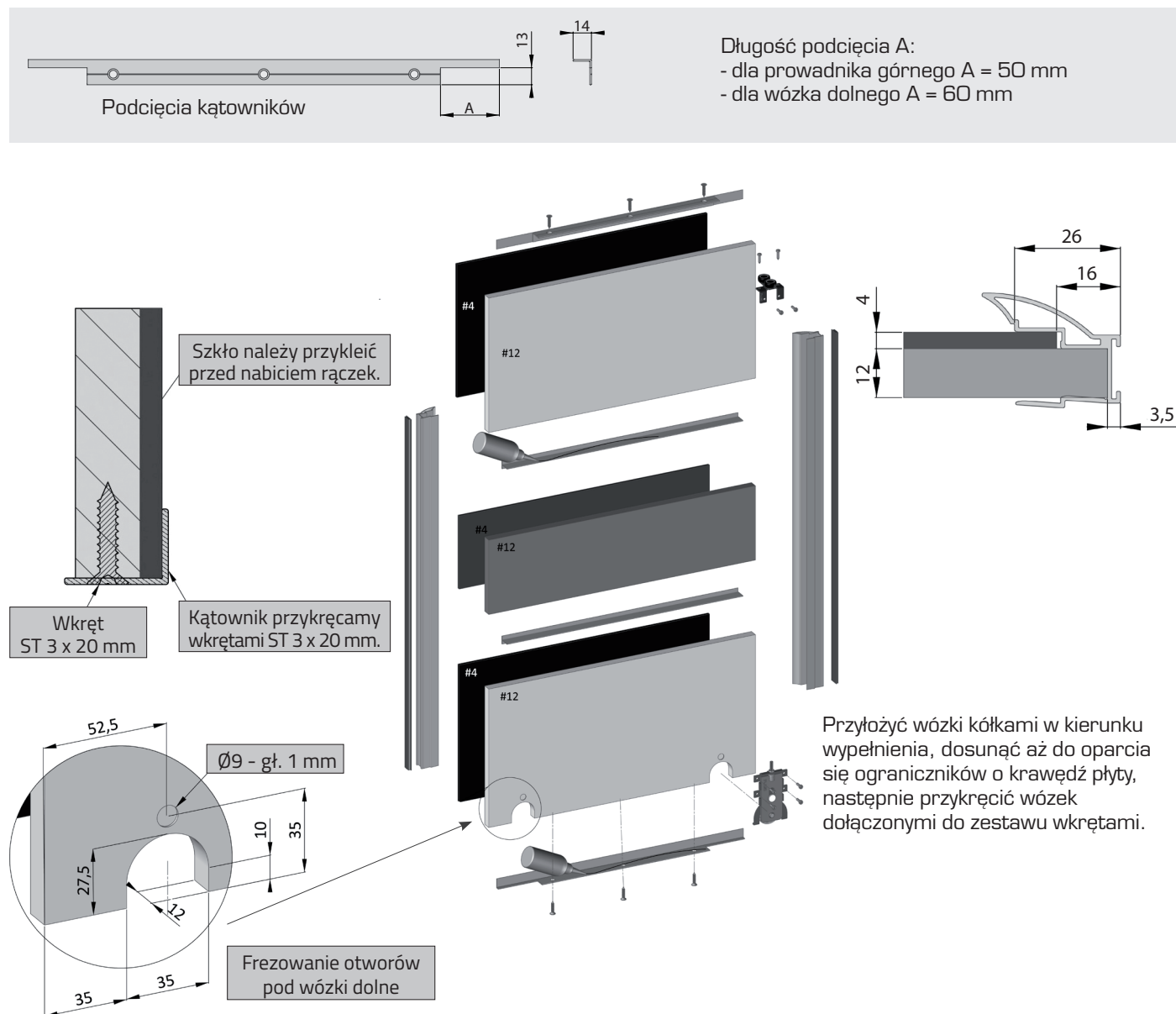
$D_{sp} = WD - 30$

MONTAŻ SKRZYDŁA

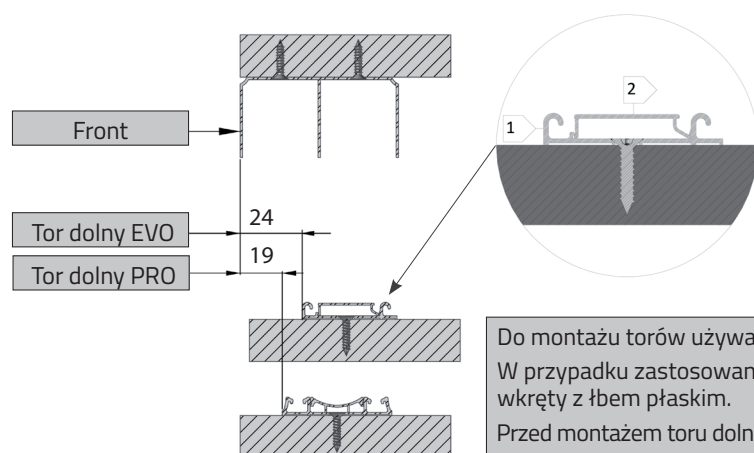
Przed nałożeniem rączek należy przykleić wypełnienie ze szkła 4 mm do płyty 12 mm!
Dodatkowo należy przykręcić kątownik od dołu drzwi w celu zabezpieczenia szkła.

Do połączeń (płyta - profil „T” - płyta) zaleca się stosować klej montażowy.
Jako listwy górne i dolne możemy wykorzystać kątownik.

Zaleca się szfzować krawędzie płyty w celu ułatwienia montażu rączek.



MONTAŻ TORÓW DOLNYCH

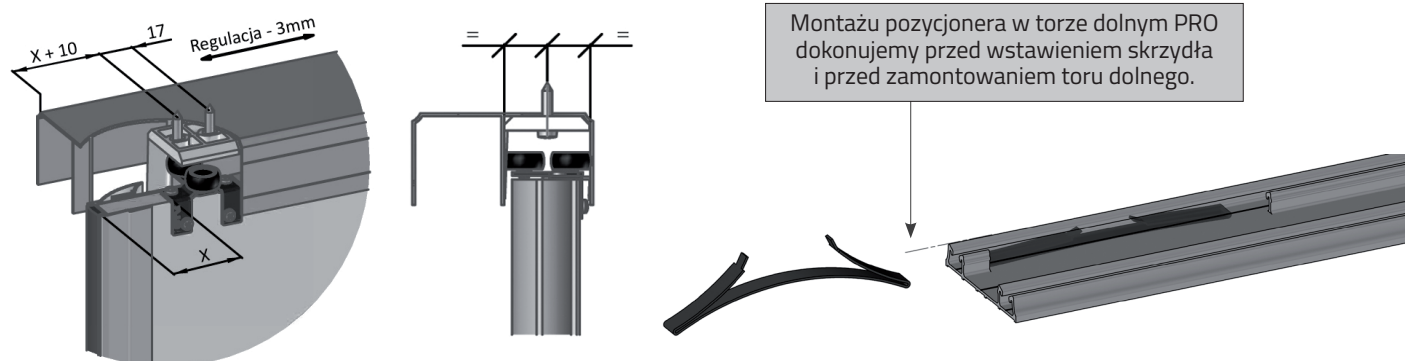


1. Zwróć uwagę na prawidłowy kierunek montażu toru.
2. Zwróć uwagę na prawidłowy kierunek i napięcie maskownicy.

Do montażu torów używać wkrętów z łbem stożkowym. Otwory fazować.
W przypadku zastosowania maskownicy toru dolnego można stosować wkręty z łbem płaskim.
Przed montażem toru dolnego PRO, należy wykonać instalację pozycjonera dolnego.

Dla toru dolnego **EVO** – montujemy zawsze pozycjoner górny.

Dla toru dolnego **PRO** – montujemy do wyboru pozycjoner górny lub pozycjoner dolny.



WSTAWIANIE DRZWI

Przed zapięciem maskownicy należy sprawdzić poprawność montażu torów.

Maskownicę należy zapiąć przed wstawieniem drzwi.

