

SYSTEMY BEZRAMOWE 18 mm / FRAMELESS SYSTEMS 18 mm / БЕЗРАМНЫЕ СИСТЕМЫ 18 мм

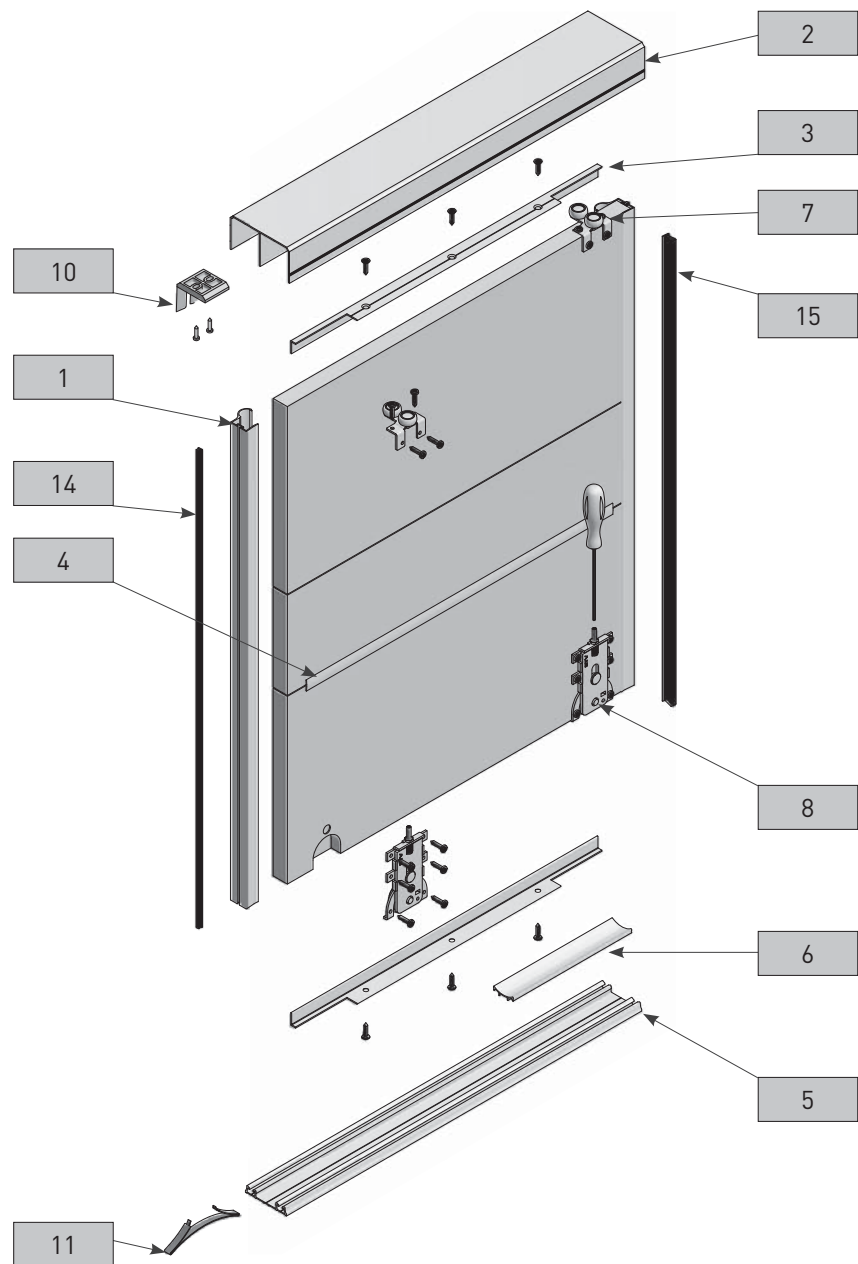
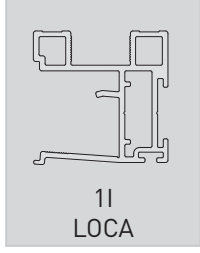
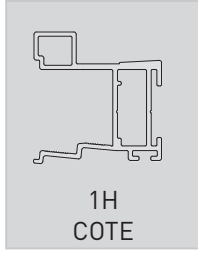
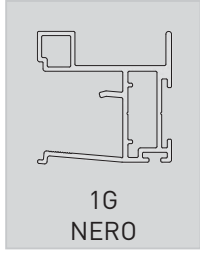
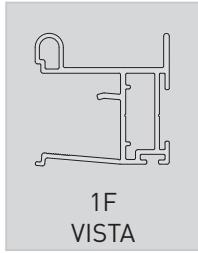
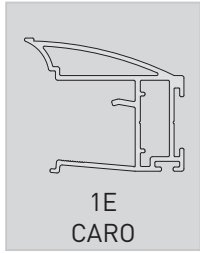
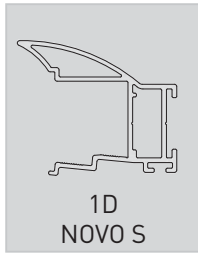
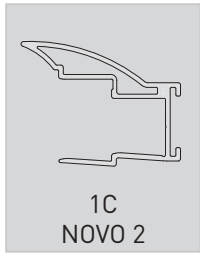
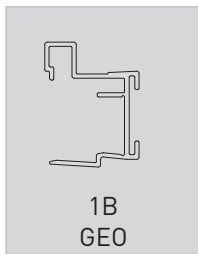
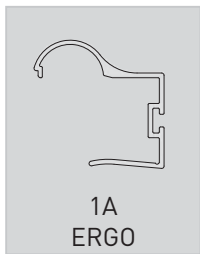
ZASTOSOWANIE / APPLICATION / ПРИМЕНЕНИЕ



PARAMETRY / CHARACTERISTICS / ХАРАКТЕРИСТИКИ

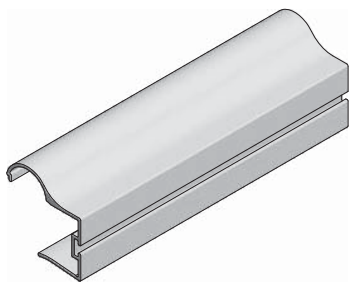


SKŁAD ZESTAWU / SET INCLUDES / КОМПЛЕКТАЦИЯ








SLIDING DOOR SYSTEMS

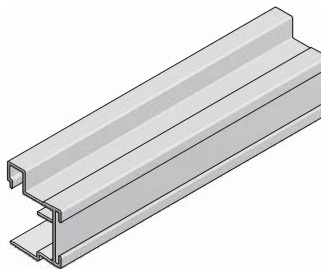
1A



Rączka ERGO / Handle ERGO /
Профиль-ручка ERGO

		 L mm
A-R18ERG-270-05		270
A-R18ERG-270-90		270

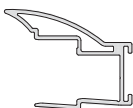
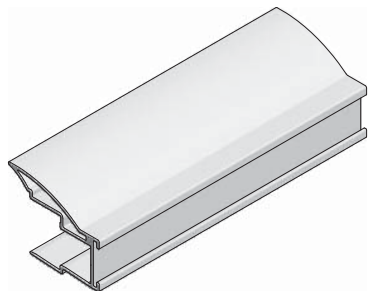
1B









Rączka GEO / Handle GEO / Профиль-ручка GEO

		 L mm
A-R18GEO2-270-05		270

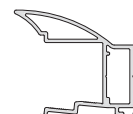
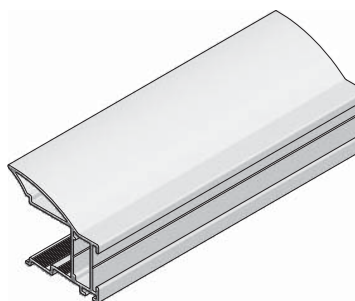
1C










Rączka NOVO 2 / Handle NOVO 2 /
Профиль-ручка NOVO 2

		 L mm
A-RNOV02-270-05		270
A-RNOV02-270-10		270
A-RNOV02-270-90		270

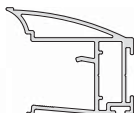
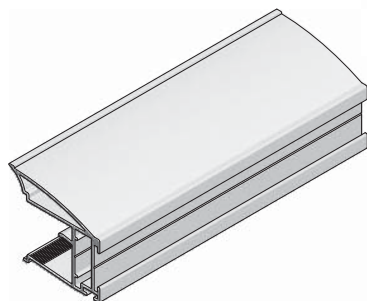
1D








Rączka NOVO S / Handle NOVO S /
Профиль-ручка NOVO S

		 L mm
A-R18NOVS-270-05		270
A-R18NOVS-270-10		270
A-R18NOVS-270-20M		270
A-R18NOVS-270-90		270

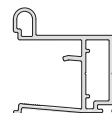
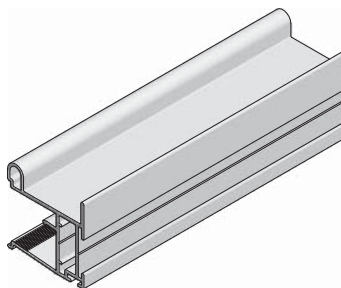
1E








Rączka CARO / Handle CARO /
Профиль-ручка CARO

		 L mm
A-R18CARO-270-05		270
A-R18CARO-270-90		270

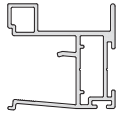
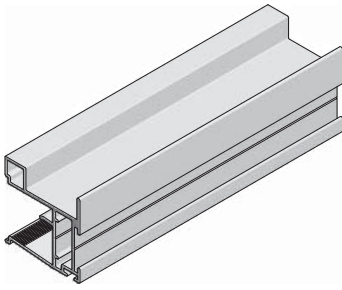
1F






Rączka VISTA / Handle VISTA /
Профиль-ручка VISTA

		 L mm
A-R18VIS-270-05		270
A-R18VIS-270-90		270

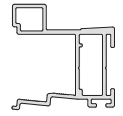
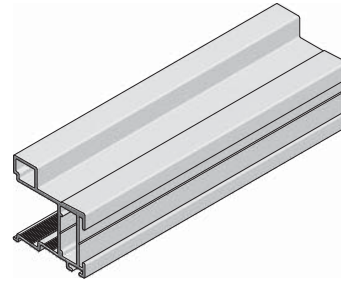
1G






Rączka NERO / Handle NERO /
Профиль-ручка NERO

		 L mm
A-R18NERO-270-05	●	270
A-R18NERO-270-10	○	270
A-R18NERO-270-20M	●	270
A-R18NERO-270-90	●	270

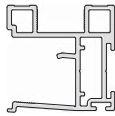
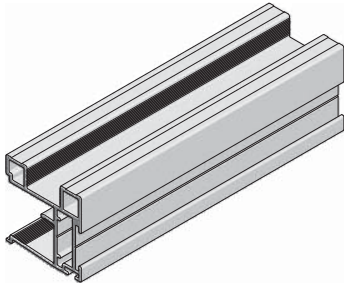
1H






Rączka COTE / Handle COTE /
Профиль-ручка COTE

		 L mm
A-R18COTE-270-05	●	270
A-R18COTE-270-90	●	270

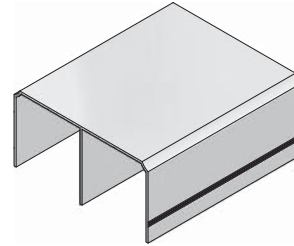
1I






Rączka LOCA / Handle LOCA /
Профиль-ручка LOCA

		 L mm
A-R18LOCA-305-05	●	305
A-R18LOCA-305-90	●	305

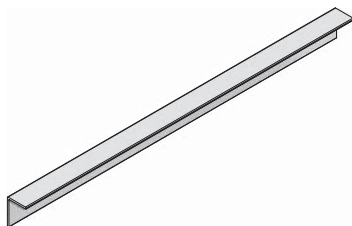
2






Tor górny / Top track / Верхняя направляющая

		 L mm
A-TG-170-05	●	170
A-TG-235-05	●	235
A-TG-300-05	●	300
A-TG-405-05	●	405
A-TG-600-05	●	600
A-TG-170-10	○	170
A-TG-235-10	○	235
A-TG-300-10	○	300
A-TG-405-10	○	405
A-TG-600-10	○	600
A-TG-170-20M	●	170
A-TG-235-20M	●	235
A-TG-300-20M	●	300
A-TG-405-20M	●	405
A-TG-600-20M	●	600
A-TG-170-90	●	170
A-TG-235-90	●	235
A-TG-300-90	●	300
A-TG-405-90	●	405
A-TG-600-90	●	600

3A

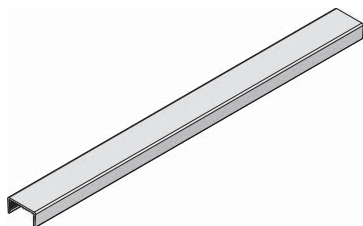


Kątownik 18 mm
Angle bar 18 mm
Профиль угловой 18 mm

		 L mm
A-K18-300-05	●	300
A-K18-300-10	○	300
A-K18-300-20M	●	300
A-K18-300-90	●	300



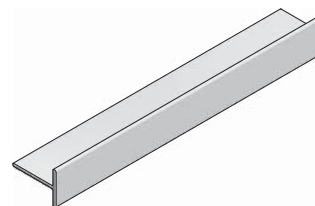
3B



Profil C 18 mm
C-profile 18 mm
Профиль C 18 mm

A-C18-300-S-05	●	300
A-C18-300-S-10	○	300
A-C18-300-S-20M	●	300
A-C18-300-S-90	●	300

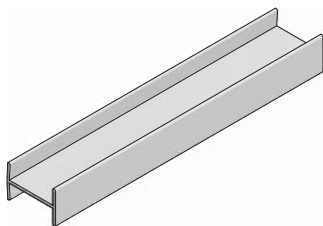
4A



Profil T 18 mm
T-profile T 18 mm
Профиль T 18 mm

A-T18-300-05	●	300
A-T18-300-10	○	300
A-T18-300-90	●	300

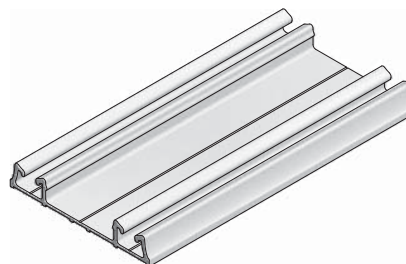
4B



Profil H 18 mm
H-profile 18 mm
Профиль H 18 mm

A-H18-300-05	●	300
A-H18-300-10	○	300
A-H18-300-20M	●	300
A-H18-300-90	●	300

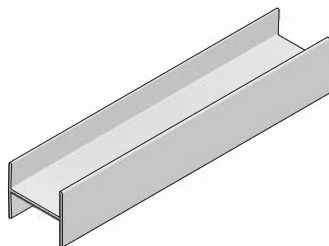
5A



Tor dolny PRO
Bottom track PRO
Нижняя направляющая PRO

A-TDPRO-170-05	●	170
A-TDPRO-235-05	●	235
A-TDPRO-300-05	●	300
A-TDPRO-405-05	●	405
A-TDPRO-600-05	●	600
A-TDPRO-170-10	○	170
A-TDPRO-235-10	○	235
A-TDPRO-300-10	○	300
A-TDPRO-405-10	○	405
A-TDPRO-600-10	○	600
A-TDPRO-170-20M	●	170
A-TDPRO-235-20M	●	235
A-TDPRO-300-20M	●	300
A-TDPRO-405-20M	●	405
A-TDPRO-600-20M	●	600
A-TDPRO-170-90	●	170
A-TDPRO-235-90	●	235
A-TDPRO-300-90	●	300
A-TDPRO-405-90	●	405
A-TDPRO-600-90	●	600

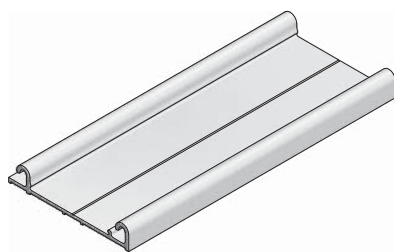
4C






Profil H 18 mm RA
H-profile 18 mm RA
Профиль H 18 mm RA

A-H18-300-05RA	●	300
A-H18-300-90RA	●	300

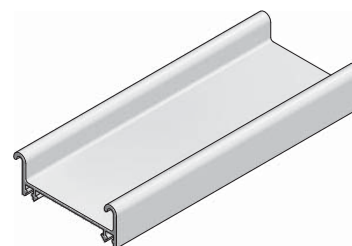
5B






Tor dolny EVO
Bottom track EVO
Нижняя направляющая EVO

		 L mm
A-TDEVO-170-05	●	170
A-TDEVO-235-05	●	235
A-TDEVO-300-05	●	300
A-TDEVO-405-05	●	405
A-TDEVO-600-05	●	600
A-TDEVO-170-10	○	170
A-TDEVO-235-10	○	235
A-TDEVO-300-10	○	300
A-TDEVO-405-10	○	405
A-TDEVO-600-10	○	600
A-TDEVO-170-20M	●	170
A-TDEVO-235-20M	●	235
A-TDEVO-300-20M	●	300
A-TDEVO-405-20M	●	405
A-TDEVO-600-20M	●	600
A-TDEVO-170-90	●	170
A-TDEVO-235-90	●	235
A-TDEVO-300-90	●	300
A-TDEVO-405-90	●	405
A-TDEVO-600-90	●	600

5C






Tor dolny EVO 2
Bottom track EVO 2
Нижняя направляющая EVO 2

		 L mm
A-TDEV02-170-05	●	170
A-TDEV02-235-05	●	235
A-TDEV02-300-05	●	300
A-TDEV02-405-05	●	405
A-TDEV02-600-05	●	600
A-TDEV02-170-90	●	170
A-TDEV02-235-90	●	235
A-TDEV02-300-90	●	300
A-TDEV02-405-90	●	405
A-TDEV02-600-90	●	600

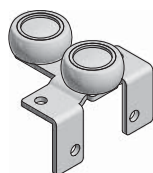
6A



Maskownica PRO
Masking cover PRO
Декоративная накладка PRO

		 L mm
A-MPRO-170-05	●	170
A-MPRO-235-05	●	235
A-MPRO-300-05	●	300
A-MPRO-405-05	●	405
A-MPRO-170-10	○	170
A-MPRO-235-10	○	235
A-MPRO-300-10	○	300
A-MPRO-405-10	○	405
A-MPRO-170-20M	●	170
A-MPRO-235-20M	●	235
A-MPRO-300-20M	●	300
A-MPRO-405-20M	●	405
A-MPRO-170-90	●	170
A-MPRO-235-90	●	235
A-MPRO-300-90	●	300
A-MPRO-405-90	●	405

7

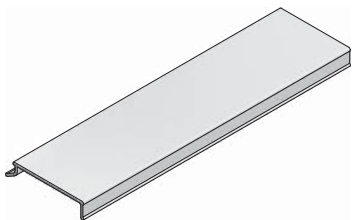


Prowadnik górny 18 mm
Top roller 18 mm
Верхний ролик 18 мм





A-PG-18



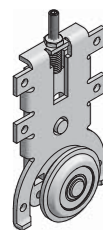
6B



Maskownica EVO
Masking cover EVO
Декоративная накладка EVO

		 mm
A-MEVO-170-05	●	170
A-MEVO-235-05	●	235
A-MEVO-300-05	●	300
A-MEVO-405-05	●	405
A-MEVO-170-10A	○	170
A-MEVO-235-10A	○	235
A-MEVO-300-10A	○	300
A-MEVO-405-10	○	405
A-MEVO-170-20M	●	170
A-MEVO-235-20M	●	235
A-MEVO-300-20M	●	300
A-MEVO-405-20M	●	405
A-MEVO-170-90	●	170
A-MEVO-235-90	●	235
A-MEVO-300-90	●	300
A-MEVO-405-90	●	405

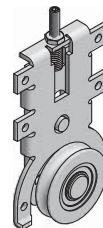
8A



Wózek dolny PRO
Bottom roller PRO
Нижний ролик PRO



8B



Wózek dolny EVO 2
Bottom roller EVO 2
Нижний ролик EVO 2

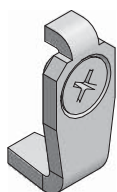


Wózek dolny A-WD-EV02 może być stosowany do toru dolnego EVO oraz EVO2

Bottom roller A-WD-EV02 can be used for bottom track EVO and EVO2

Нижний ролик A-WD-EV02 можно использовать с нижней направляющей EVO и EVO2

9



Zaczep EVO 2
Guide EVO 2
Зацепка EVO 2

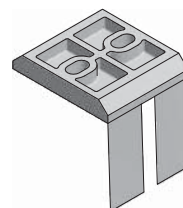


Zastosowanie zaczepu A-ZAC-WDEV02 do wózka dolnego A-WD-EV02 jest możliwe tylko w połączeniu z torem dolnym EVO2 (A-TDEV02).

The application of the A-ZAC-WDEV02 guide for the bottom roller A-WD-EV02 is only possible together with the bottom track EVO2 (A-TDEV02).

Использование зацепки A-ZAC-WDEV02 для нижнего ролика A-WD-EV02 возможно только в сочетании с нижней направляющей EVO2 (A-TDEV02).

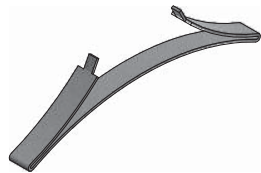
10



Pozycjoner górny (opcja)
Top positioner (option)
Верхний стопор (вариант)



11

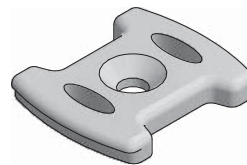


Pozycjoner dolny (opcja dla toru PRO)
Bottom positioner (option for track PRO)
Стопор нижний (вариант для направляющей PRO)



A-PTD

12

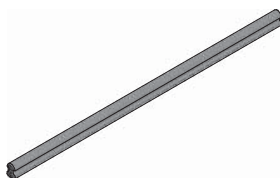


Klips do mocowania toru dolnego EVO 2
Mounting clip for bottom track EVO 2
Клипса для крепления нижней направляющей EVO 2



A-ZAT-TDEV02

13

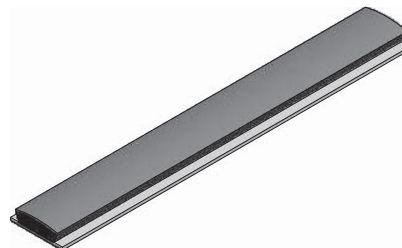


Uszczelka toru dolnego EVO 2
Gasket for EVO 2 track
Уплотнитель для нижней направляющей EVO 2



A-USZCZ-TDEV02

14A



Szczotka odbojowa 14,5 x 4 / Buffer strip 14,5 x 4 /
Буферная щётка 14,5 x 4



A-SO-145X4



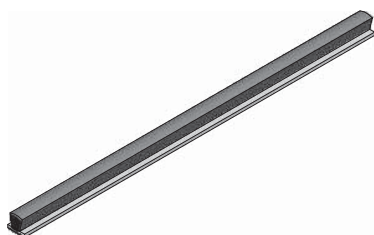
A-SO-145X4-10



A-SO-145X4-20



14B



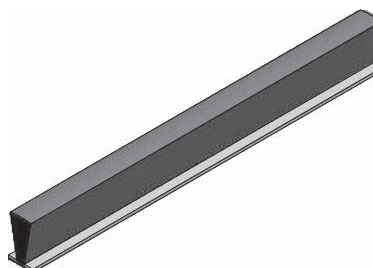
Szczotka odbojowa 4,8 x 4 / Buffer strip 4,8 x 4 /
Буферная щётка 4,8 x 4



A-SO-48X4



15A



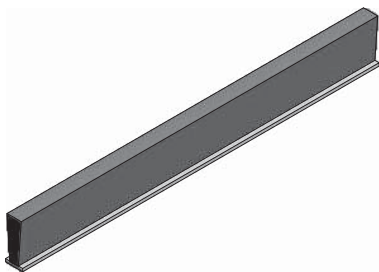
Szczotka przeciwkurzowa z klejem 7 x 12
Anti-dust strip with glue 7 x 12
Противопылевая щётка на клеевой основе 7 x 12



A-SP-7X12



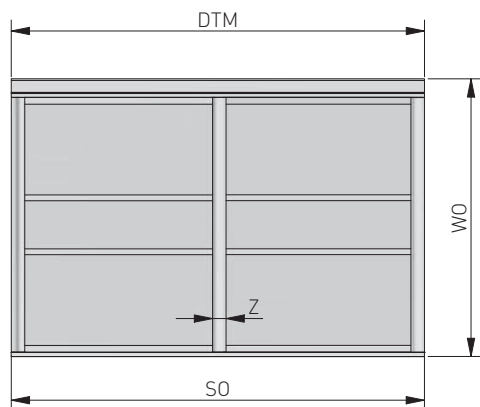
15B



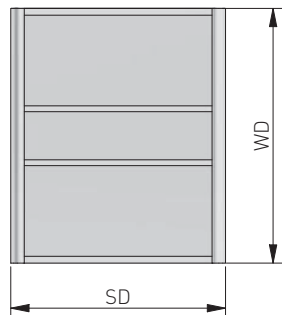
Szczotka przeciwkurzowa bez kleju 4,8 x 12
Anti-dust strip without glue 4,8 x 12
Противопылевая щётка (вставная) 4,8 x 12

	
A-SP-48X12	

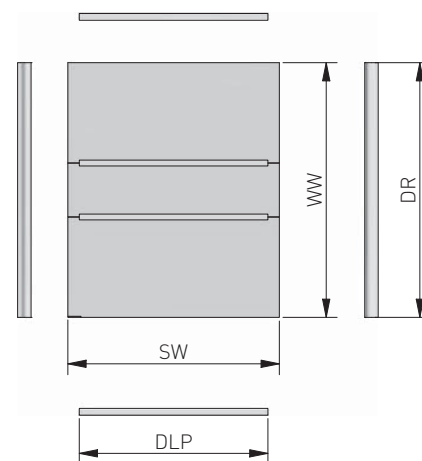
Wymiary światła otworu
Opening dimensions
Размеры проема



Wymiary drzwi
Door dimensions
Размеры дверей



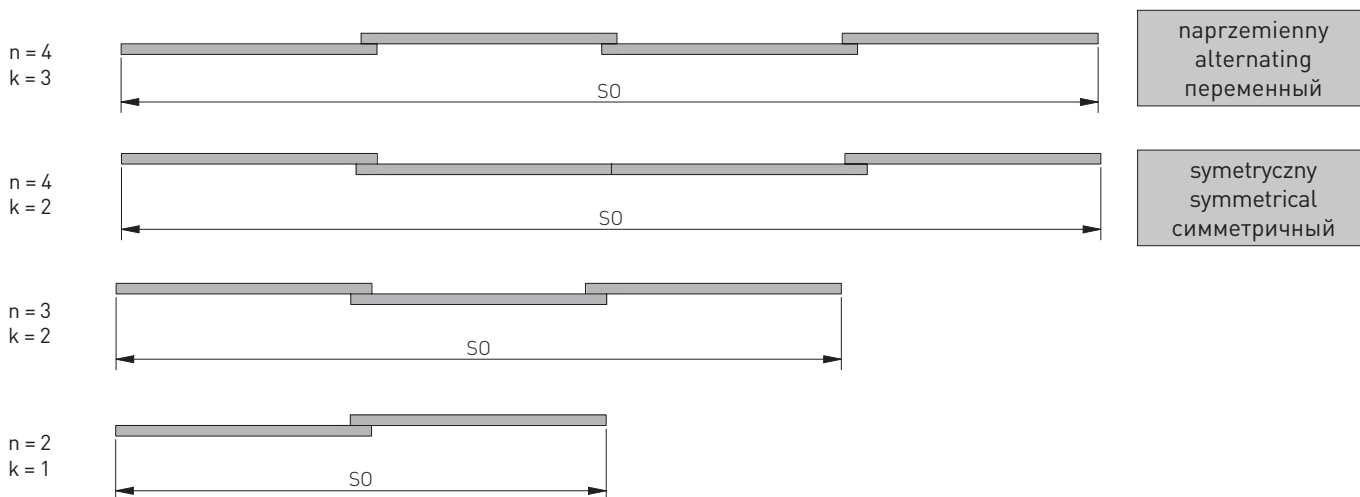
Wymiary wypełnienia i profili
Dimensions of fillings and profiles
Размеры наполнения и профилей



OZNACZENIA / DESIGNATIONS / ОБОЗНАЧЕНИЯ

- SO – szerokość otworu / opening width / ширина проема
- WO – wysokość otworu / opening height / высота проема
- DSO – długość szczotki odbojowej / buffer strip length / длина буферной щетки
- DSP – długość szczotki przeciwkurzowej / anti-dust strip length / длина противопылевой щетки
- DTM – długość torów i maskownic / length of tracks and covers / длина направляющих и декоративных накладок
- SD – szerokość drzwi / door width / ширина двери
- WD – wysokość drzwi / door height / высота двери
- k – ilość zakładek / number of overlaps / количество перехлестов
- Z – szerokość zakładki / overlap width / ширина перехлеста
- n – liczba drzwi / number of doors / количество дверей
- SW – szerokość wypełnienia / width of filling / ширина наполнения
- WW – wysokość wypełnienia / height of filling / высота наполнения
- DLP – długość listew poziomych / length of horizontal strips / длина горизонтальных профилей
- DR – długość rączek / length of handles / длина профиль-ручки

LICZBA SKRZYDEŁ / NUMBER OF DOORS / КОЛИЧЕСТВО ДВЕРЕЙ

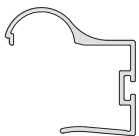


Długość toru dolnego i górnego oraz maskownicy / Length of bottom and top track and cover / Длина верхней и нижней направляющих и декоративной накладки	
DTM = SO	

Wymiary drzwi / Door dimensions / Размеры дверей		
Wysokość drzwi / Door height / Высота двери	Tor EVO/PRO	Tor EVO 2
	WD = WO - 40	WD = WO - 46

Długości szczotek / Strip lengths / Длина щеток	
Długość szczotki odbojowej / Buffer strip length / Длина буферной щетки	D _{so} = WD
Długość szczotki przeciwkurzowej / Anti-dust strip length / Длина противопылевой щетки	D _{sp} = WD - 20

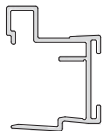
**Przy łączeniu wypełnień profilem H i/lub T należy odjąć od wysokości wypełnienia 1 mm na każde łączenie.
If the fillings are joined with H- and/or T-profile, deduct 1 mm from the height of the filling for each connection.
При использовании соединительных профилей H и/или T от высоты наполнения нужно отнять по 1 мм на каждом соединении.**

	ERGO				
Obliczenia szerokości drzwi ze szczotką odbojową / Width calculation for door with buffer strip / Расчет ширины двери с буферной щеткой					
Szerokość zakładki / Overlap width / Ширина перехлеста	Z = 28 mm				Wzór ogólny / General formula / Общая формула
Liczba skrzydeł / Number of doors / Количество дверей	n = 2	n = 3	n = 4		$SD = \frac{[SO - 3 + k \times Z]}{n}$
Liczba zakładek / Number of overlaps / Количество перехлестов	k = 1	k = 2	k = 2	k = 3	
Uproszczony wzór / Simplified formula / Упрощенная формула	$SD = \frac{[SO + 25]}{2}$	$SD = \frac{[SO + 53]}{3}$	$SD = \frac{[SO + 53]}{4}$	$SD = \frac{[SO + 81]}{4}$	

Obliczenia szerokości drzwi bez szczotki odbojowej / Calculations for door without buffer strip / Расчет ширины двери без буферной щетки					
Szerokość zakładki / Overlap width / Ширина перехлеста	Z = 28 mm				Wzór ogólny / General formula / Общая формула
Liczba skrzydeł / Number of doors / Количество дверей	n = 2	n = 3	n = 4		$SD = \frac{[SO + k \times Z]}{n}$
Liczba zakładek / Number of overlaps / Количество перехлестов	k = 1	k = 2	k = 2	k = 3	
Uproszczony wzór / Simplified formula / Упрощенная формула	$SD = \frac{[SO + 28]}{2}$	$SD = \frac{[SO + 56]}{3}$	$SD = \frac{[SO + 56]}{4}$	$SD = \frac{[SO + 84]}{4}$	

Wymiary wypełnienia / Filling dimensions / Размеры наполнения	
Szerokość wypełnienia #18 mm / Width of filling #18 mm / Ширина наполнения #18 mm	SW ₁₈ = SD - 7
Wysokość wypełnienia dla drzwi z kątownikiem lub profilem C / Height of filling for the door with angle bar or C-profile / Высота наполнения с угловым профилем или профилем C	WW _{LC} = WD - 3
Wysokość wypełnienia dla drzwi bez kątownika i profilu C / Height of filling for the door without angle bar and C-profile / Высота наполнения без углового профиля и профиля C	WW = WD

Długości profili aluminiowych / Lengths of aluminium profiles / Длины алюминиевых профилей	
Długość listew poziomych / Length of horizontal strips / Длина горизонтальных профилей	DLP = SD - 53
Długość rączek / Length of handles / Длина профиль-ручки	DR = WD



GEO

Obliczenia szerokości drzwi ze szczotką odbojową / Width calculation for door with buffer strip /
Расчет ширины двери с буферной щеткой

Szerokość zakładki / Overlap width / Ширина перехлеста	Z = 20 mm				Wzór ogólny / General formula / Общая формула
Liczba skrzydeł / Number of doors / Количество дверей	n = 2	n = 3	n = 4		$SD = \frac{(SO - 3 + k \times Z)}{n}$
Liczba zakładek / Number of overlaps / Количество перехлестов	k = 1	k = 2	k = 2	k = 3	
Uproszczony wzór / Simplified formula / Упрощенная формула	$SD = \frac{(SO + 17)}{2}$	$SD = \frac{(SO + 37)}{3}$	$SD = \frac{(SO + 37)}{4}$	$SD = \frac{(SO + 57)}{4}$	

Obliczenia szerokości drzwi bez szczotki odbojowej / Calculations for door without buffer strip /
Расчет ширины двери без буферной щетки

Szerokość zakładki / Overlap width / Ширина перехлеста	Z = 20 mm				Wzór ogólny / General formula / Общая формула
Liczba skrzydeł / Number of doors / Количество дверей	n = 2	n = 3	n = 4		$SD = \frac{(SO + k \times Z)}{n}$
Liczba zakładek / Number of overlaps / Количество перехлестов	k = 1	k = 2	k = 2	k = 3	
Uproszczony wzór / Simplified formula / Упрощенная формула	$SD = \frac{(SO + 20)}{2}$	$SD = \frac{(SO + 40)}{3}$	$SD = \frac{(SO + 40)}{4}$	$SD = \frac{(SO + 60)}{4}$	

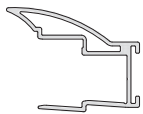
Wymiary wypełnienia / Filling dimensions / Размеры наполнения

Szerokość wypełnienia #18 mm / Width of filling #18 mm / Ширина наполнения #18 мм	$SW_{18} = SD - 18$
Wysokość wypełnienia dla drzwi z kątownikiem lub profilem C / Height of filling for the door with angle bar or C-profile / Высота наполнения с угловым профилем или профилем C	$WW_{LC} = WD - 3$
Wysokość wypełnienia dla drzwi bez kątownika i profilu C / Height of filling for the door without angle bar and C-profile / Высота наполнения без углового профиля и профиля C	$WW = WD$

Długości profili aluminiowych / Lengths of aluminium profiles / Длины алюминиевых профилей

Długość listew poziomych / Length of horizontal strips / Длина горизонтальных профилей	$DLP = SD - 38$
Długość rączek / Length of handles / Длина профиль-ручки	$DR = WD$





NOVO 2

Obliczenia szerokości drzwi ze szcztoką odbojową / Width calculation for door with buffer strip /
Расчет ширины двери с буферной щеткой

Szerokość zakładki / Overlap width / Ширина перехлеста	Z = 34 mm				Wzór ogólny / General formula / Общая формула
Liczba skrzydeł / Number of doors / Количество дверей	n = 2	n = 3	n = 4		$SD = \frac{(SO - 3 + k \times Z)}{n}$
Liczba załadek / Number of overlaps / Количество перехлестов	k = 1	k = 2	k = 2	k = 3	
Uproszczony wzór / Simplified formula / Упрощенная формула	$SD = \frac{(SO + 31)}{2}$	$SD = \frac{(SO + 65)}{3}$	$SD = \frac{(SO + 65)}{4}$	$SD = \frac{(SO + 99)}{4}$	

Obliczenia szerokości drzwi bez szcztoki odbojowej / Calculations for door without buffer strip /
Расчет ширины двери без буферной щетки

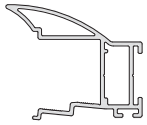
Szerokość zakładki / Overlap width / Ширина перехлеста	Z = 34 mm				Wzór ogólny / General formula / Общая формула
Liczba skrzydeł / Number of doors / Количество дверей	n = 2	n = 3	n = 4		$SD = \frac{(SO + k \times Z)}{n}$
Liczba załadek / Number of overlaps / Количество перехлестов	k = 1	k = 2	k = 2	k = 3	
Uproszczony wzór / Simplified formula / Упрощенная формула	$SD = \frac{(SO + 34)}{2}$	$SD = \frac{(SO + 68)}{3}$	$SD = \frac{(SO + 68)}{4}$	$SD = \frac{(SO + 102)}{4}$	

Wymiary wypełnienia / Filling dimensions / Размеры наполнения

Szerokość wypełnienia #18 mm / Width of filling #18 mm / Ширина наполнения #18 mm	$SW_{18} = SD - 30$
Wysokość wypełnienia dla drzwi z kątownikiem lub profilem C / Height of filling for the door with angle bar or C-profile / Высота наполнения с угловым профилем или профилем C	$WW_{LC} = WD - 3$
Wysokość wypełnienia dla drzwi bez kątownika i profilu C / Height of filling for the door without angle bar and C-profile / Высота наполнения без углового профиля и профиля C	$WW = WD$

Długości profili aluminiowych / Lengths of aluminium profiles / Длины алюминиевых профилей

Długość listew poziomych / Length of horizontal strips / Длина горизонтальных профилей	$DLP = SD - 52$
Długość rączek / Length of handles / Длина профиль-ручки	$DR = WD$



NOVO S

Obliczenia szerokości drzwi ze szcztoką odbojową / Width calculation for door with buffer strip /
Расчет ширины двери с буферной щеткой

Szerokość zakładki / Overlap width / Ширина перехлеста	Z = 34 mm				Wzór ogólny / General formula / Общая формула
Liczba skrzydeł / Number of doors / Количество дверей	n = 2	n = 3	n = 4		$SD = \frac{(SO - 3 + k \times Z)}{n}$
Liczba załadek / Number of overlaps / Количество перехлестов	k = 1	k = 2	k = 2	k = 3	
Uproszczony wzór / Simplified formula / Упрощенная формула	$SD = \frac{(SO + 31)}{2}$	$SD = \frac{(SO + 65)}{3}$	$SD = \frac{(SO + 65)}{4}$	$SD = \frac{(SO + 99)}{4}$	

Obliczenia szerokości drzwi bez szcztoki odbojowej / Calculations for door without buffer strip /
Расчет ширины двери без буферной щетки

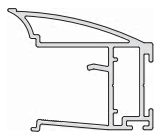
Szerokość zakładki / Overlap width / Ширина перехлеста	Z = 34 mm				Wzór ogólny / General formula / Общая формула
Liczba skrzydeł / Number of doors / Количество дверей	n = 2	n = 3	n = 4		$SD = \frac{(SO + k \times Z)}{n}$
Liczba załadek / Number of overlaps / Количество перехлестов	k = 1	k = 2	k = 2	k = 3	
Uproszczony wzór / Simplified formula / Упрощенная формула	$SD = \frac{(SO + 34)}{2}$	$SD = \frac{(SO + 68)}{3}$	$SD = \frac{(SO + 68)}{4}$	$SD = \frac{(SO + 102)}{4}$	

Wymiary wypełnienia / Filling dimensions / Размеры наполнения

Szerokość wypełnienia #18 mm / Width of filling #18 mm / Ширина наполнения #18 mm	$SW_{18} = SD - 36$
Wysokość wypełnienia dla drzwi z kątownikiem lub profilem C / Height of filling for the door with angle bar or C-profile / Высота наполнения с угловым профилем или профилем C	$WW_{LC} = WD - 3$
Wysokość wypełnienia dla drzwi bez kątownika i profilu C / Height of filling for the door without angle bar and C-profile / Высота наполнения без углового профиля и профиля C	$WW = WD$

Długości profili aluminiowych / Lengths of aluminium profiles / Длины алюминиевых профилей

Długość listew poziomych / Length of horizontal strips / Длина горизонтальных профилей	$DLP = SD - 52$
Długość rączek / Length of handles / Длина профиль-ручки	$DR = WD$



CARO

Obliczenia szerokości drzwi ze szcztoką odbojową / Width calculation for door with buffer strip /
Расчет ширины двери с буферной щеткой

Szerokość zakładki / Overlap width / Ширина перехлеста	Z = 34 mm				Wzór ogólny / General formula / Общая формула
Liczba skrzydeł / Number of doors / Количество дверей	n = 2	n = 3	n = 4		$SD = \frac{(SO - 3 + k \times Z)}{n}$
Liczba załadek / Number of overlaps / Количество перехлестов	k = 1	k = 2	k = 2	k = 3	
Uproszczony wzór / Simplified formula / Упрощенная формула	$SD = \frac{(SO + 31)}{2}$	$SD = \frac{(SO + 65)}{3}$	$SD = \frac{(SO + 65)}{4}$	$SD = \frac{(SO + 99)}{4}$	

Obliczenia szerokości drzwi bez szcztoki odbojowej / Calculations for door without buffer strip /
Расчет ширины двери без буферной щетки

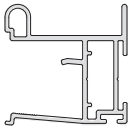
Szerokość zakładki / Overlap width / Ширина перехлеста	Z = 34 mm				Wzór ogólny / General formula / Общая формула
Liczba skrzydeł / Number of doors / Количество дверей	n = 2	n = 3	n = 4		$SD = \frac{(SO + k \times Z)}{n}$
Liczba załadek / Number of overlaps / Количество перехлестов	k = 1	k = 2	k = 2	k = 3	
Uproszczony wzór / Simplified formula / Упрощенная формула	$SD = \frac{(SO + 34)}{2}$	$SD = \frac{(SO + 68)}{3}$	$SD = \frac{(SO + 68)}{4}$	$SD = \frac{(SO + 102)}{4}$	

Wymiary wypełnienia / Filling dimensions / Размеры наполнения

Szerokość wypełnienia #18 mm / Width of filling #18 mm / Ширина наполнения #18 mm	$SW_{18} = SD - 31$
Wysokość wypełnienia dla drzwi z kątownikiem lub profilem C / Height of filling for the door with angle bar or C-profile / Высота наполнения с угловым профилем или профилем C	$WW_{LC} = WD - 3$
Wysokość wypełnienia dla drzwi bez kątownika i profilu C / Height of filling for the door without angle bar and C-profile / Высота наполнения без углового профиля и профиля C	$WW = WD$

Długości profili aluminiowych / Lengths of aluminium profiles / Длины алюминиевых профилей

Długość listew poziomych / Length of horizontal strips / Длина горизонтальных профилей	$DLP = SD - 55$
Długość rączek / Length of handles / Длина профиль-ручки	$DR = WD$



VISTA

Obliczenia szerokości drzwi ze szcztoką odbojową / Width calculation for door with buffer strip /
Расчет ширины двери с буферной щеткой

Szerokość zakładki / Overlap width / Ширина перехлеста	Z = 29 mm				Wzór ogólny / General formula / Общая формула
Liczba skrzydeł / Number of doors / Количество дверей	n = 2	n = 3	n = 4		$SD = \frac{(SO - 3 + k \times Z)}{n}$
Liczba załadek / Number of overlaps / Количество перехлестов	k = 1	k = 2	k = 2	k = 3	
Uproszczony wzór / Simplified formula / Упрощенная формула	$SD = \frac{(SO + 26)}{2}$	$SD = \frac{(SO + 55)}{3}$	$SD = \frac{(SO + 55)}{4}$	$SD = \frac{(SO + 84)}{4}$	

Obliczenia szerokości drzwi bez szcztoki odbojowej / Calculations for door without buffer strip /
Расчет ширины двери без буферной щетки

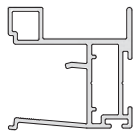
Szerokość zakładki / Overlap width / Ширина перехлеста	Z = 29 mm				Wzór ogólny / General formula / Общая формула
Liczba skrzydeł / Number of doors / Количество дверей	n = 2	n = 3	n = 4		$SD = \frac{(SO + k \times Z)}{n}$
Liczba załadek / Number of overlaps / Количество перехлестов	k = 1	k = 2	k = 2	k = 3	
Uproszczony wzór / Simplified formula / Упрощенная формула	$SD = \frac{(SO + 29)}{2}$	$SD = \frac{(SO + 58)}{3}$	$SD = \frac{(SO + 58)}{4}$	$SD = \frac{(SO + 87)}{4}$	

Wymiary wypełnienia / Filling dimensions / Размеры наполнения

Szerokość wypełnienia #18 mm / Width of filling #18 mm / Ширина наполнения #18 mm	$SW_{18} = SD - 31$
Wysokość wypełnienia dla drzwi z kątownikiem lub profilem C / Height of filling for the door with angle bar or C-profile / Высота наполнения с угловым профилем или профилем C	$WW_{LC} = WD - 3$
Wysokość wypełnienia dla drzwi bez kątownika i profilu C / Height of filling for the door without angle bar and C-profile / Высота наполнения без углового профиля и профиля C	$WW = WD$

Długości profili aluminiowych / Lengths of aluminium profiles / Длины алюминиевых профилей

Długość listew poziomych / Length of horizontal strips / Длина горизонтальных профилей	$DLP = SD - 55$
Długość rączek / Length of handles / Длина профиль-ручки	$DR = WD$



NERO

Obliczenia szerokości drzwi ze szczotką odbojową / Width calculation for door with buffer strip /
Расчет ширины двери с буферной щеткой

Szerokość zakładki / Overlap width / Ширина перехлеста	Z = 29 mm				Wzór ogólny / General formula / Общая формула
Liczba skrzydeł / Number of doors / Количество дверей	n = 2	n = 3	n = 4		$SD = \frac{(SO - 3 + k \times Z)}{n}$
Liczba załadek / Number of overlaps / Количество перехлестов	k = 1	k = 2	k = 2	k = 3	
Uproszczony wzór / Simplified formula / Упрощенная формула	$SD = \frac{(SO + 26)}{2}$	$SD = \frac{(SO + 55)}{3}$	$SD = \frac{(SO + 55)}{4}$	$SD = \frac{(SO + 84)}{4}$	

Obliczenia szerokości drzwi bez szczotki odbojowej / Calculations for door without buffer strip /
Расчет ширины двери без буферной щетки

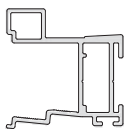
Szerokość zakładki / Overlap width / Ширина перехлеста	Z = 29 mm				Wzór ogólny / General formula / Общая формула
Liczba skrzydeł / Number of doors / Количество дверей	n = 2	n = 3	n = 4		$SD = \frac{(SO + k \times Z)}{n}$
Liczba załadek / Number of overlaps / Количество перехлестов	k = 1	k = 2	k = 2	k = 3	
Uproszczony wzór / Simplified formula / Упрощенная формула	$SD = \frac{(SO + 29)}{2}$	$SD = \frac{(SO + 58)}{3}$	$SD = \frac{(SO + 58)}{4}$	$SD = \frac{(SO + 87)}{4}$	

Wymiary wypełnienia / Filling dimensions / Размеры наполнения

Szerokość wypełnienia #18 mm / Width of filling #18 mm / Ширина наполнения #18 mm	$SW_{18} = SD - 31$
Wysokość wypełnienia dla drzwi z kątownikiem lub profilem C / Height of filling for the door with angle bar or C-profile / Высота наполнения с угловым профилем или профилем C	$WW_{LC} = WD - 3$
Wysokość wypełnienia dla drzwi bez kątownika i profilu C / Height of filling for the door without angle bar and C-profile / Высота наполнения без углового профиля и профиля C	$WW = WD$

Długości profili aluminiowych / Lengths of aluminium profiles / Длины алюминиевых профилей

Długość listew poziomych / Length of horizontal strips / Длина горизонтальных профилей	$DLP = SD - 55$
Długość rączek / Length of handles / Длина профиль-ручки	$DR = WD$



COTE

Obliczenia szerokości drzwi ze szczotką odbojową / Width calculation for door with buffer strip /
Расчет ширины двери с буферной щеткой

Szerokość zakładki / Overlap width / Ширина перехлеста	Z = 29 mm				Wzór ogólny / General formula / Общая формула
Liczba skrzydeł / Number of doors / Количество дверей	n = 2	n = 3	n = 4		$SD = \frac{(SO - 3 + k \times Z)}{n}$
Liczba załadek / Number of overlaps / Количество перехлестов	k = 1	k = 2	k = 2	k = 3	
Uproszczony wzór / Simplified formula / Упрощенная формула	$SD = \frac{(SO + 26)}{2}$	$SD = \frac{(SO + 55)}{3}$	$SD = \frac{(SO + 55)}{4}$	$SD = \frac{(SO + 84)}{4}$	

Obliczenia szerokości drzwi bez szczotki odbojowej / Calculations for door without buffer strip /
Расчет ширины двери без буферной щетки

Szerokość zakładki / Overlap width / Ширина перехлеста	Z = 29 mm				Wzór ogólny / General formula / Общая формула
Liczba skrzydeł / Number of doors / Количество дверей	n = 2	n = 3	n = 4		$SD = \frac{(SO + k \times Z)}{n}$
Liczba załadek / Number of overlaps / Количество перехлестов	k = 1	k = 2	k = 2	k = 3	
Uproszczony wzór / Simplified formula / Упрощенная формула	$SD = \frac{(SO + 29)}{2}$	$SD = \frac{(SO + 58)}{3}$	$SD = \frac{(SO + 58)}{4}$	$SD = \frac{(SO + 87)}{4}$	

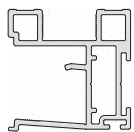
Wymiary wypełnienia / Filling dimensions / Размеры наполнения

Szerokość wypełnienia #18 mm / Width of filling #18 mm / Ширина наполнения #18 mm	$SW_{18} = SD - 36$
Wysokość wypełnienia dla drzwi z kątownikiem lub profilem C / Height of filling for the door with angle bar or C-profile / Высота наполнения с угловым профилем или профилем C	$WW_{LC} = WD - 3$
Wysokość wypełnienia dla drzwi bez kątownika i profilu C / Height of filling for the door without angle bar and C-profile / Высота наполнения без углового профиля и профиля C	$WW = WD$

Długości profili aluminiowych / Lengths of aluminium profiles / Длины алюминиевых профилей

Długość listew poziomych / Length of horizontal strips / Длина горизонтальных профилей	$DLP = SD - 52$
Długość rączek / Length of handles / Длина профиль-ручки	$DR = WD$





LOCA

Obliczenia szerokości drzwi ze szcztoką odbojową / Width calculation for door with buffer strip /
Расчет ширины двери с буферной щеткой

Szerokość zakładki / Overlap width / Ширина перехлеста	Z = 29 mm				Wzór ogólny / General formula / Общая формула
Liczba skrzydeł / Number of doors / Количество дверей	n = 2	n = 3	n = 4		$SD = \frac{(SO - 3 + k \times Z)}{n}$
Liczba zakładek / Number of overlaps / Количество перехлестов	k = 1	k = 2	k = 2	k = 3	
Uproszczony wzór / Simplified formula / Упрощенная формула	$SD = \frac{(SO + 26)}{2}$	$SD = \frac{(SO + 55)}{3}$	$SD = \frac{(SO + 55)}{4}$	$SD = \frac{(SO + 84)}{4}$	

Obliczenia szerokości drzwi bez szcztoki odbojowej / Calculations for door without buffer strip /
Расчет ширины двери без буферной щетки

Szerokość zakładki / Overlap width / Ширина перехлеста	Z = 29 mm				Wzór ogólny / General formula / Общая формула
Liczba skrzydeł / Number of doors / Количество дверей	n = 2	n = 3	n = 4		$SD = \frac{(SO + k \times Z)}{n}$
Liczba zakładek / Number of overlaps / Количество перехлестов	k = 1	k = 2	k = 2	k = 3	
Uproszczony wzór / Simplified formula / Упрощенная формула	$SD = \frac{(SO + 29)}{2}$	$SD = \frac{(SO + 58)}{3}$	$SD = \frac{(SO + 58)}{4}$	$SD = \frac{(SO + 87)}{4}$	

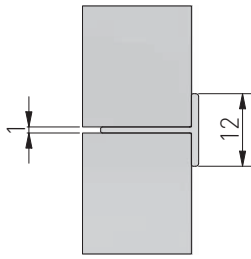
Wymiary wypełnienia / Filling dimensions / Размеры наполнения

Szerokość wypełnienia #18 mm / Width of filling #18 mm / Ширина наполнения #18 mm	$SW_{18} = SD - 31$
Wysokość wypełnienia dla drzwi z kątownikiem lub profilem C / Height of filling for the door with angle bar or C-profile / Высота наполнения с угловым профилем или профилем C	$WW_{LC} = WD - 3$
Wysokość wypełnienia dla drzwi bez kątownika i profilu C / Height of filling for the door without angle bar and C-profile / Высота наполнения без углового профиля и профиля C	$WW = WD$

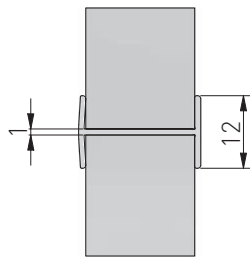
Długości profili aluminiowych / Lengths of aluminium profiles / Длины алюминиевых профилей

Długość listew poziomych / Length of horizontal strips / Длина горизонтальных профилей	$DLP = SD - 55$
Długość rączek / Length of handles / Длина профиль-ручки	$DR = WD$

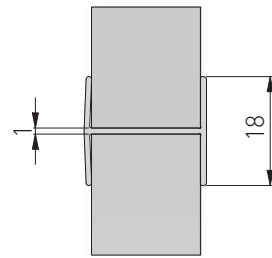
PROFIL T



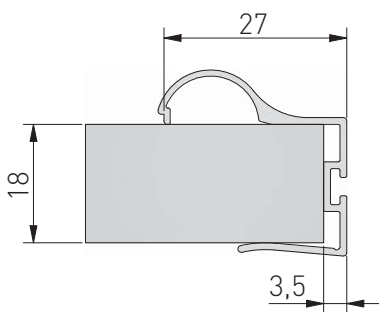
PROFIL H 18 mm



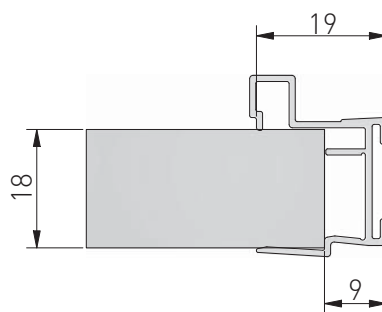
PROFIL H 18 mm RA



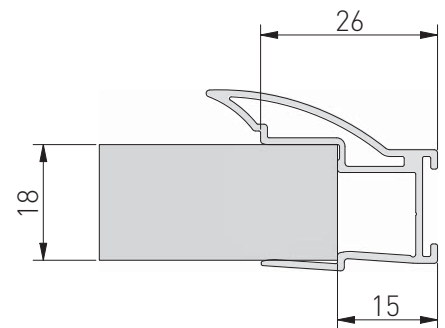
ERGO



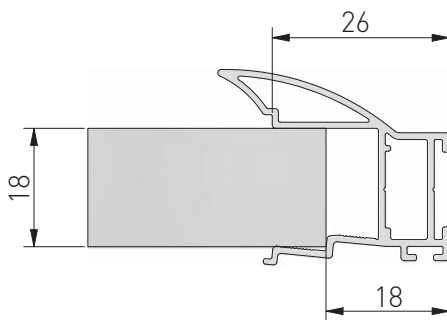
GEO



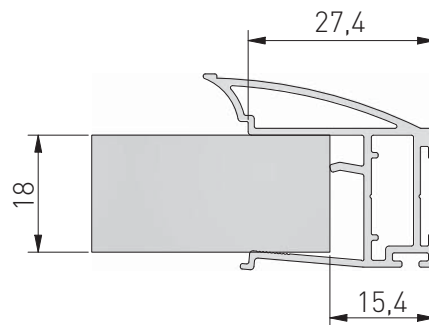
NOVO 2



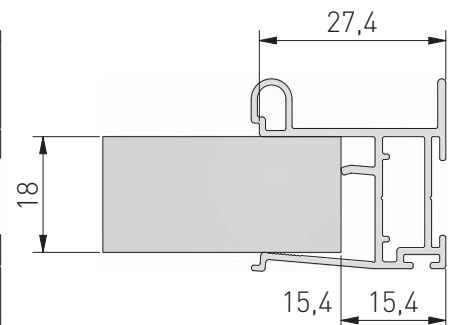
NOVO S



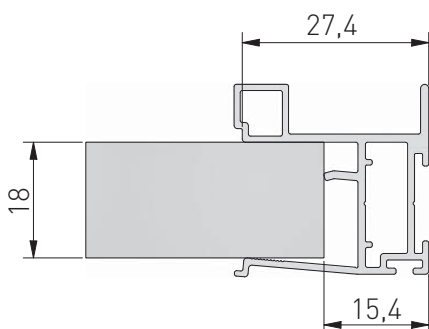
CARO



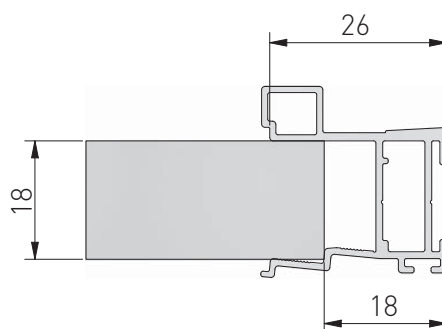
VISTA



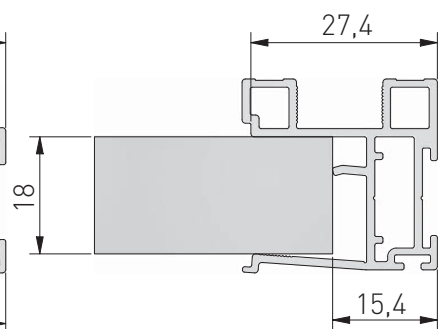
NERO



COTE



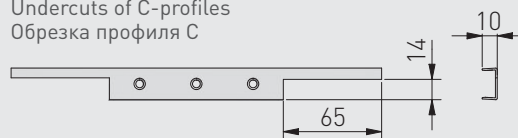
LOCA



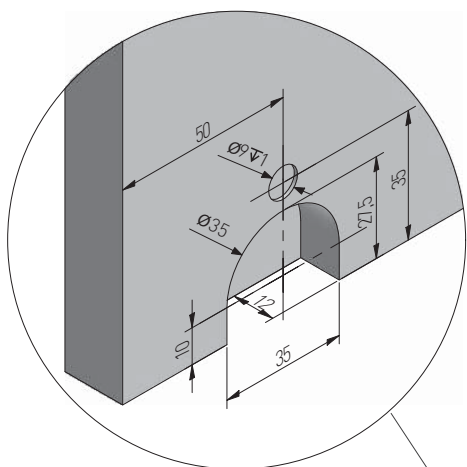
Podcięcia kątowników
Undercuts of angle bars
Обрезка углового профиля



Podcięcia profili C
Undercuts of C-profiles
Обрезка профиля C



Frezowanie otworów pod wózki dolne
Milling of opening for bottom rollers
Фрезеровка отверстий под нижние ролики



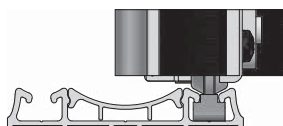
Przyłożyć wózki kółkami w kierunku wypełnienia, dosunąć aż do oparcia się ograniczników o krawędź płyty, następnie przykręcić wózek.

Apply the rollers with wheels turned towards the filling, slide until the limiters are stopped by the panel's edge, then screw the roller.

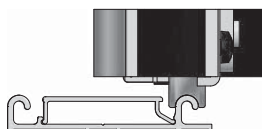
Вставьте нижний ролик (каретку) в монтажное отверстие так, как показано на рисунке, плотно прижмите ограничители к установочной поверхности и зафиксируйте позицию винтами.

Dostępne tory
Tracks available
Доступные направляющие

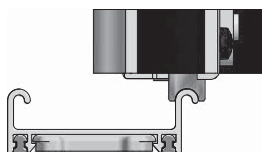
A-TDPRO



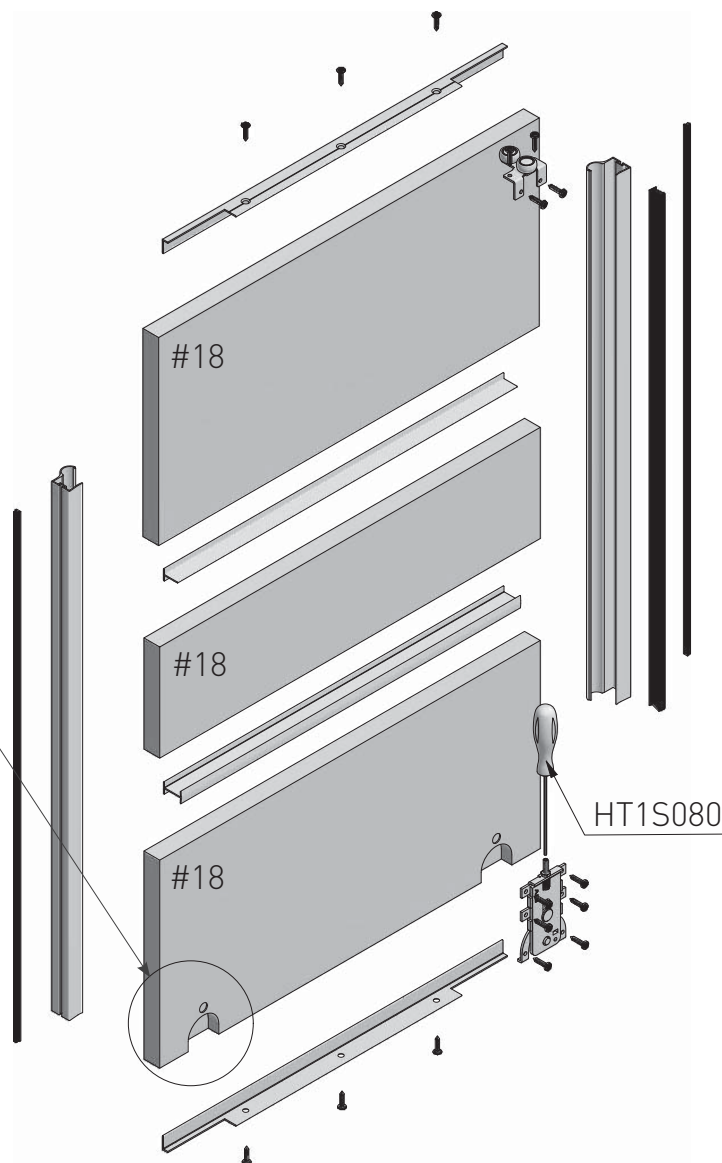
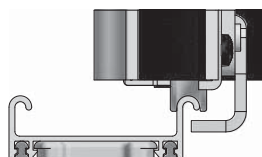
A-TDEVO



A-TDEVO2



A-TDEVO2
+ A-ZAC-WDEVO2



Do regulacji wózka dolnego zaleca się użycie wkrętaka imbusowego HEX firmy Hogert (HT1S080).

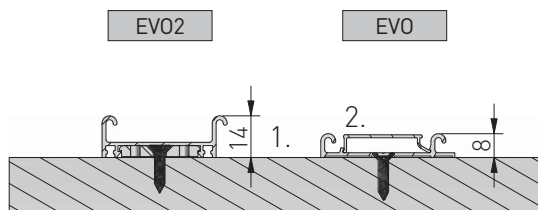
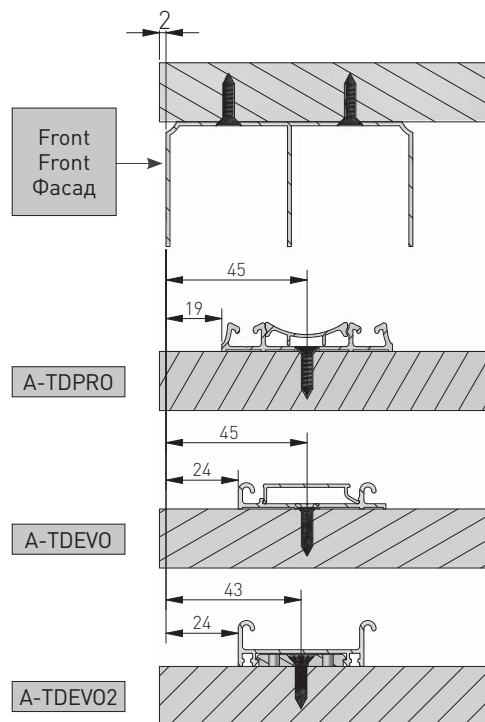
It is recommended to use the Hogert HEX Allen screwdriver (HT1S080) to adjust the bottom roller.

Для регулировки нижней направляющей рекомендуется использовать шестигранную отвертку Hogert (HT1S080)

Do połączenia (płyta – profil T – płyta) zaleca się stosowanie kleju montażowego. Jako listwy górne i dolne możemy wykorzystać kątownik i/lub profil C. Zaleca się szlifować krawędzie płyty w celu ułatwienia montażu rączek.

Mounting glue is recommended for the connection (plate – T profile – plate). As the top and bottom profiles, we can use an angle and/or C profile. It is recommended to chamfer the edges of the board to facilitate the assembly of the handles.

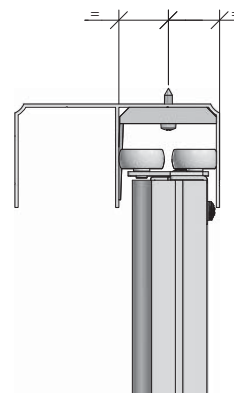
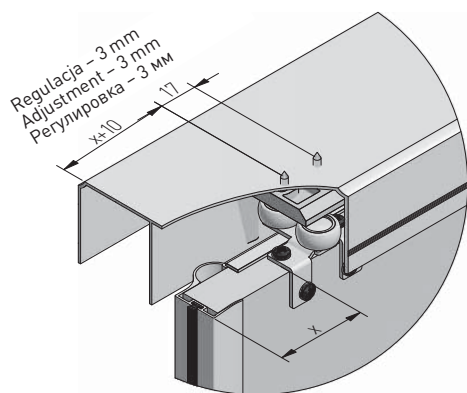
Для соединения рекомендуется использовать монтажный клей (плита – T-профиль – плита). В качестве верхней и нижней планок мы можем использовать уголок и/или профиль типа C. Рекомендуется снимать фаски на краях доски, чтобы облегчить сборку ручек.



1. Zwróć uwagę na prawidłowy kierunek montażu toru.
Pay attention to the correct direction of the installation of tracks.
Следует обратить внимание на направление установки направляющей.
2. Zwróć uwagę na prawidłowy kierunek i napięcie maskownicy.
Pay attention to the correct direction and attachment of cover.
Следует обратить внимание на направление и зажим декоративной накладки.

MONTAŻ POZYCJONERA W TORZE GÓRNYM LUB W TORZE DOLNYM / INSTALLATION OF POSITIONER IN TOP TRACK OR IN BOTTOM TRACK / УСТАНОВКА СТОПОРА В ВЕРХНЕЙ ИЛИ НИЖНЕЙ НАПРАВЛЯЮЩЕЙ

Dla toru dolnego EVO – montujemy zawsze pozycjoner górny. Dla toru dolnego PRO – montujemy do wyboru pozycjoner górny lub pozycjoner dolny.
For the bottom track EVO – mount always the top positioner. For the bottom track PRO – mount the top positioner or the bottom positioner.
Для нижней направляющей EVO всегда устанавливается верхний стопор. Для нижней направляющей PRO устанавливается по выбору верхний или нижний стопор.



Wsunąć pozycjoner przed zamontowaniem toru i wstawieniem skrzydła.
Pull out the positioner before mounting the track and installing the door.
Установить стопор перед сборкой направляющей и установкой двери.

